

# PECTUS.

## Rider oświetleniowy 2017

Rider oświetleniowy zespołu PECTUS jest integralną częścią umowy zawartą między organizatorem a zespołem. Umożliwia wykonawcom oraz realizatorom przeprowadzić koncert na właściwym poziomie artystycznym i technicznym.

---

Martin MAC 700 Profile ( <i>Basic mode</i> )	_____	12 szt.
Robe Robin LED Wash 800 M1 ( <i>Mode 1</i> )	_____	12 szt.
Robe Robin LED Wash 800 M3 ( <i>Mode 3</i> )	_____	5 szt.
Robin Pointe ( <i>Mode 1</i> )	_____	18 szt.
Sunstrip Active ( <i>10 channel</i> )	_____	9 szt.
ATOMIC 3000 ( <i>Effect mode</i> )	_____	4 szt.
LED PAR RGBW	_____	2 szt.
4-Lite Blinder	_____	10 szt.
Follow Spot 1200 HMI + intercom	_____	1 szt.
Look Unique 2.1 Hazer + fan	_____	2 szt.
JEM ZR - 44 + fan	_____	2 szt.
GrandMA 2 Full size / Light	_____	1 szt.

---

Wyżej wymieniona lista urządzeń odnosi się do koncertów na scenach nie większych niż 14x10m oraz wysokości prześwitu sceny 8m. **Ze względu na ekrany LED minimalny prześwit sceny powinien wynosić 6m.** W przypadku koncertów na większych scenach bądź festiwalach zapotrzebowanie na sprzęt może ulec zmianie. W takim przypadku należy skontaktować się z realizatorem światła.

**Możliwa jest zamiana wyżej wymienionych urządzeń wyłącznie na urządzenia podobnej klasy po wcześniejszym uzgodnieniu z realizatorem światła:**

**Martin MAC 700** – MAC Viper/MAC III - Clay Paky Alpha Spot/Profile 700-1500 - Robe ColorSpot 700AT - VL2500/VL3000/VL770 Spot

**Robe Robin 800 LED Wash** - Robe Robin 600 LED Wash

**Robe Robin Pointe** - tylko i wyłącznie Clay Paky Sharpy

**Follow spot** – (min. 1200W HMI) musi posiadać możliwość płynnej regulacji mocy wiązki światła (DIMMER, ZOOM, FOCUS, IRIS) oraz profesjonalną, doświadczoną obsługę. **Koniecznym wymagana jest komunikacja intercom (ClearCom / Altair) między realizatorem światła, operatorem follow spota oraz stanowiskiem MON / Catalyst. Radia Motorola oraz inne tego typu urządzenia nie są brane pod uwagę ze względu na brak możliwości płynnej rozmowy w hałasie podczas koncertu!**

**Look Unique 2.1 Hazer / ZR – 44** – w razie potrzeb mogą zostać zamienione na urządzenia podobnej klasy. Każde tego typu urządzenie musi posiadać osobny wentylator oraz być sterowane z konsoly (za wyjątkiem MDG Atmosphere APS).

**Scena** – podczas koncertu boki oraz tył sceny musi być wysłonięty czarnymi horyzontami. W oknie sceny nie mogą znajdować się żadne banery reklamowe. Minimalny rozmiar sceny dla tego typu ustawienia światła to 12x10m oraz 6m wysokości okna sceny. Wymiary wybiegu - 4x2m (*jak na rysunku*). **Dodatkowo wymagany jest podest pod kamerę o wymiarze 2 x 1m podstawiony przed sceną dla kamerzysty (przyjeżdża z zespołem) o wysokości 80cm na regulowanych nogach.**

**Ekran LED** – nie są częścią ridera oświetleniowego. Posiadają własną obsługę, techników oraz realizatorów, którzy przyjeżdżają wraz z zespołem. Ciężar wszystkich czterech ekranów LED oscyluje w granicach 400 kilogramów. **Kratownicę na której wisi ekran LED zapewnia firma montująca dach sceny. Po montażu ekranu LED i podniesieniu kraty na odpowiednią wysokość musi zostać ona dodatkowo usztywniona do dachu sceny aby nie odchyliła się gdy będzie wiał wiatr. Wymagane jest aby kratownica wisiała na co najmniej trzech wyciągarkach. Do przyjazdu ekipy zajmującej się ekranami LED krata powinna wisieć na dole.** Organizator powinien zapewnić zasilanie do ekranów LED - 1x gniazdo 32A.

**Stanowisko MON / Catalyst** - dodatkowy podest wyłącznie po prawej stronie na poziomie sceny zabezpieczony od niekorzystnych warunków atmosferycznych (tj. deszcz, wiatr). Powierzchnia stanowiska - 5m x 2m (powierzchnia 3m x 2m wyłącznie do dyspozycji zespołu PECTUS). Ponadto na potrzeby sterowania Catalyst Media Server'em na potrzeby zespołu potrzebna na scenie jest dodatkowa, niezależna linia DMX poprowadzona do stanowiska.

**Stanowisko Stage Technican** - dodatkowy podest o wymiarach 3m x 2m po lewej stronie na poziomie sceny zabezpieczony od niekorzystnych warunków atmosferycznych (tj. deszcz, wiatr). Wyłącznie do dyspozycji zespołu PECTUS. (*jak na rysunku*)

**FOH** – Podest pod konsolę powinien mieć wymiary zapewniające komfortowe zmieszczenie wszystkich konsol, oraz follow spot'a potrzebnych to zrealizowania koncertu. FOH musi być zabezpieczony od niekorzystnych warunków atmosferycznych.

**GrandMA 2 Fullsize / Light** – musi być sprawna (poprawnie działające encodery, suwaki oraz odpowiednio skalibrowane monitory). Model Ultra-light nie jest akceptowany.

Urządzenia typu Robin Pointe (18 szt.) przeznaczone są wyłącznie do użytku podczas koncertu zespołu PECTUS.

*Wymagany jest kontakt z realizatorem światła co najmniej 14 dni przed planowanym koncertem w celu potwierdzenia bądź skonsultowania rideru. W przypadku braku kontaktu przyjmuje się, że rider zostanie w 100% spełniony.*

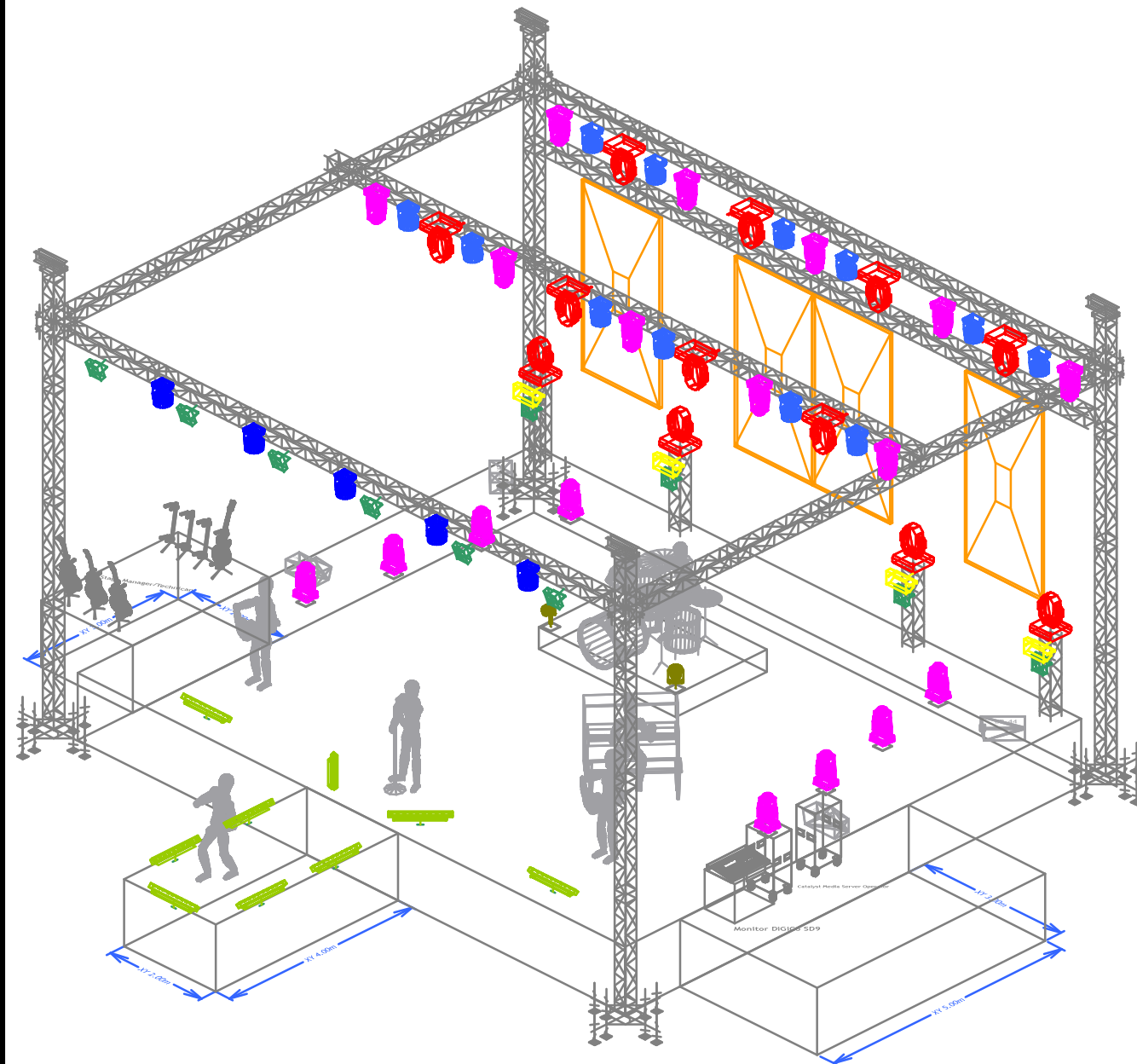
**Kontakt:**









Kajetan Gostomski

mail: [kajetangostomski@gmail.com](mailto:kajetangostomski@gmail.com)

tel. (+48) 790-232-119

# PECTUS.



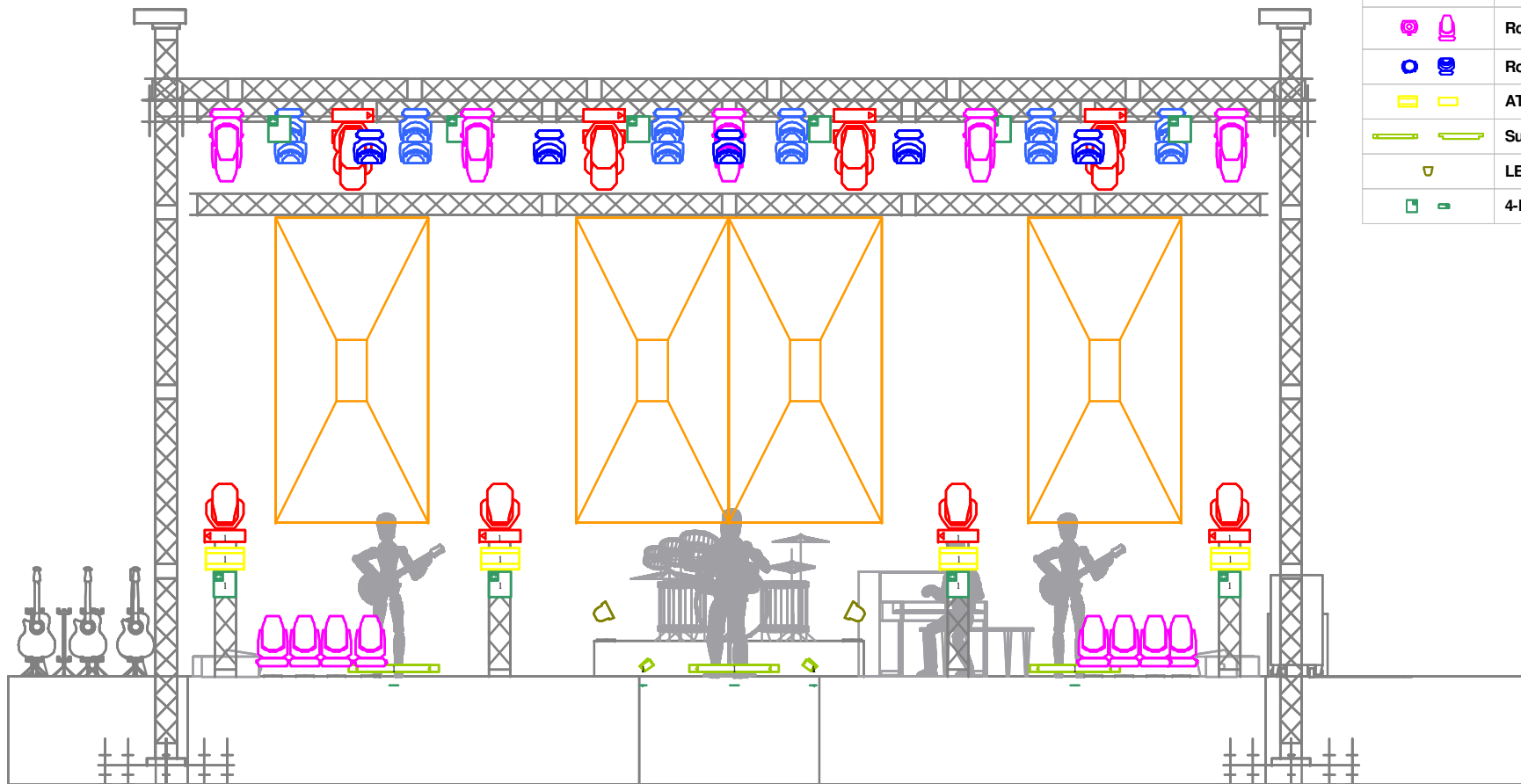
Symbol	Name	Count	Notes
	MAC 700 Profile	12	Basic Mode
	Robin LEDWash 800 M1	12	Mode 1
	Robin Pointe	18	Mode 1
	Robin LEDWash 800 M3	5	Mode 3
	ATOMIC 3000 DMX	4	Effect Mode
	Sunstrip Active Dmx	9	10 ch
	LED PAR RGB/RGBW	2	RGB/RGBW
	4-Lite Blinder	10	---

PECTUS 2017

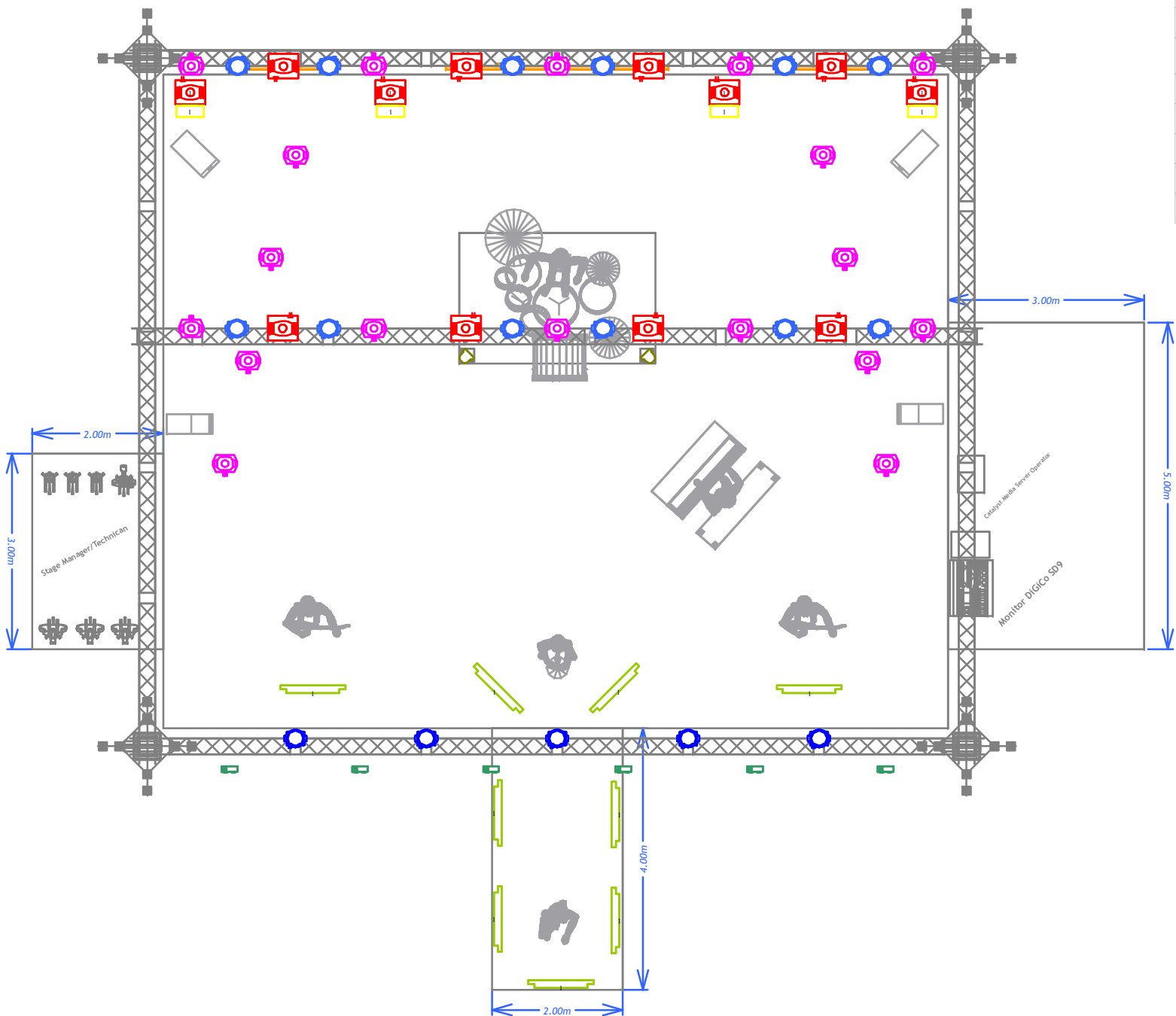
Designer Kajetan Gostomski

mail kajetangostomski@gmail.com

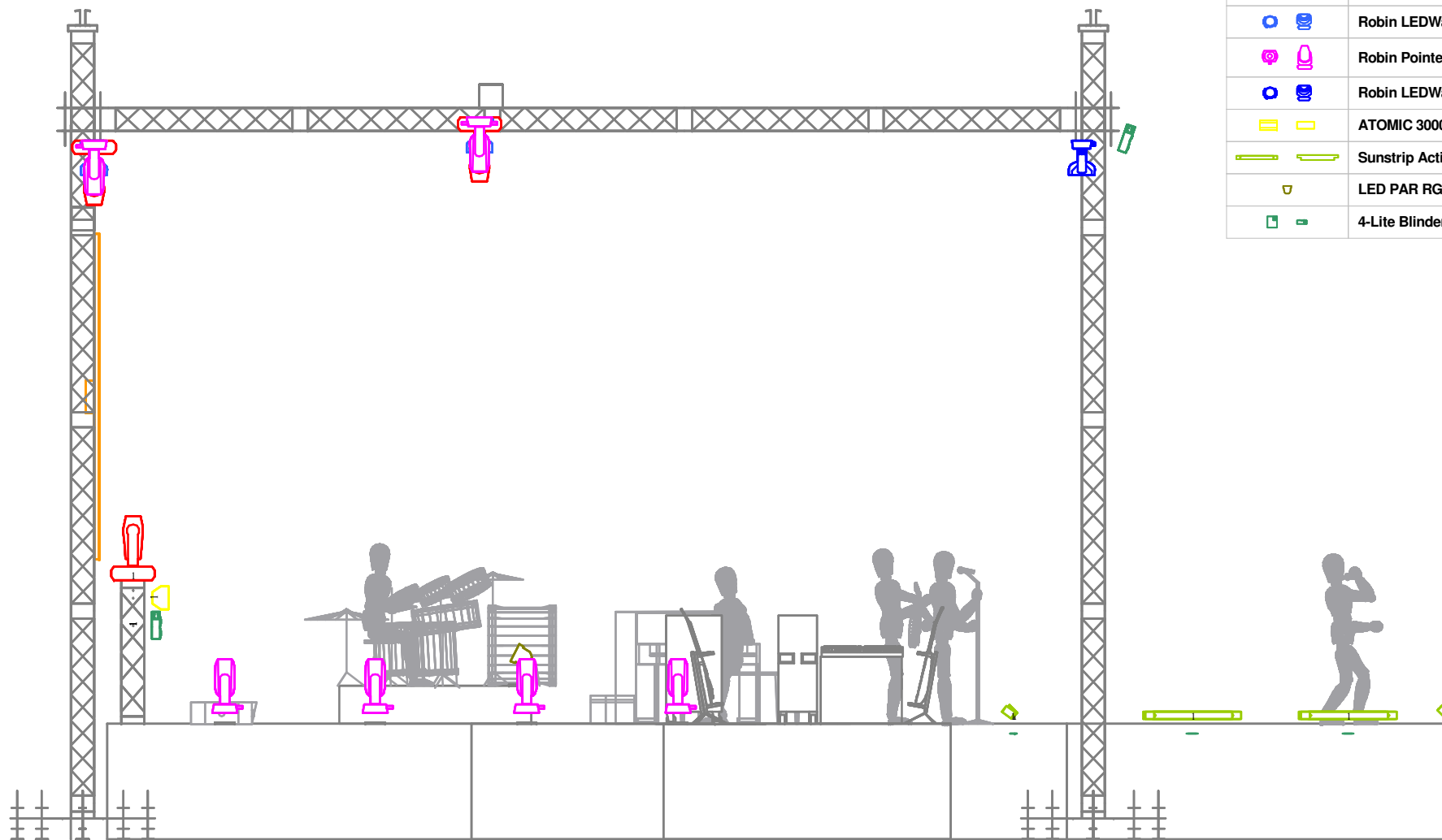
phone (+48) 790-232-119



Symbol	Name	Count	Notes
	MAC 700 Profile	12	Basic Mode
	Robin LEDWash 800 M1	12	Mode 1
	Robin Pointe	18	Mode 1
	Robin LEDWash 800 M3	5	Mode 3
	ATOMIC 3000 DMX	4	Effect Mode
	Sunstrip Active Dmx	9	10 ch
	LED PAR RGB/RGBW	2	RGB/RGBW
	4-Lite Blinder	10	---



Symbol	Name	Count	Notes
	MAC 700 Profile	12	Basic Mode
	Robin LEDWash 800 M1	12	Mode 1
	Robin Pointe	18	Mode 1
	Robin LEDWash 800 M3	5	Mode 3
	ATOMIC 3000 DMX	4	Effect Mode
	Sunstrip Active Dmx	9	10 ch
	LED PAR RGB/RGBW	2	RGB/RGBW
	4-Lite Blinder	10	---



Symbol	Name	Count	Notes
	MAC 700 Profile	12	Basic Mode
	Robin LEDWash 800 M1	12	Mode 1
	Robin Pointe	18	Mode 1
	Robin LEDWash 800 M3	5	Mode 3
	ATOMIC 3000 DMX	4	Effect Mode
	Sunstrip Active Dmx	9	10 ch
	LED PAR RGB/RGBW	2	RGB/RGBW
	4-Lite Blinder	10	- - -

PECTUS 2017

Designer Kajetan Gostomski

mail kajetangostomski@gmail.com

phone (+48) 790-232-119