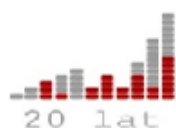




Anna Wyszconi



ROCKhouse

Specyfikacja urządzeń oświetleniowych

Zapewnia Promotor koncertu:

Lp.	Nazwa/Typ	Ilość
1	Martin Mac Quantum Profile - Mode Extended	12
2	Robe Robin 600 Led Wash - Mode 1	8
3	Robe Robin 600 Led Wash - Mode 2	7
4	Robe Robin Pointe - Mode 1	2
5	Martin Atomic 3000 - Mode 4 chan	4
6	Showtec Sunstrip Active DMX - Mode 10 chan	18
7	Generic Blinder DWE 4 Lite 650W	5
8	Generic PC 2kW + statyw	1
9	Hazer - MDG, Uniqua, HazeBase	4
10	Generic Fan	4
11	Robert Juliat Cyrano 2500W	1
12	LEE Colour Filter: 206, 223, 249, 279 - Cyrano	set
13	Generic Dimmer Channel	7
14	GrandMA2 Light	1
15	Ground Support 13 m x 13 m x 9 m	1
16	Alu Truss 13 m	2
17	Alu Truss Tower 2 m	2
18	Alu Truss Tower 0,25 m	1
19	Alu Pipe 3 m	4
20	Alu Pipe 2 m	1
21	Lina 20 mb + 2 bloczki	1
22	Kabel UTP pomiędzy FOH i sceną (downstage left)	1

Przywozi Zespół:

Lp.	Nazwa/Typ	Ilość
1	Mirror Ball	2
2	Lampa (element scenografii) - Bulb	1
3	Neon Flex RGB	42 mb

Proszę o jednego lub dwóch techników oświetleniowych do pomocy przy montażu i demontażu w/w urządzeń.

Powyzsza lista sprzętu oraz projekty stanowią załącznik do umowy z zespołem Anny Wyszconi.

Wszystkie urządzenia powinny być w 100% sprawne z jednolitymi rodzajami GOBO.

Na scenie przygotuj proszę trzy punkty 230V oraz 1 x extra Dimmer Channel. Znajdziesz je na projekcie.

Odległości między urządzeniami podane są na projekcie.

Hazer-y muszą być na tyle wydajne aby mogły zapewnić gęsty dym na całej scenie. Akceptujemy tylko oryginalne płyny do maszyn.

Nie dopuszczam takiej możliwości aby Follow Spot umieszczony był na tym samym poziomie co publiczność!!!

FOLLOW SPOT MUSI STAĆ NA PODEŚCIE (min. 1m wysokości) w bezpośrednim sąsiedztwie konsoli oświetleniowej.

Konsoleta i Follow Spot muszą być zabezpieczone przed wpływem czynników atmosferycznych.

Do konstrukcji Ground Support technika zespołu podwiesza Ekran LED.

Zgodnie z umową koncertową Promotor zobowiązany jest do zapewnienia Ekranu LED do wyświetlenia wizualizacji podczas koncertu.

Wszelkich informacji na temat montażu Ekranu LED udziela Tomasz Łysiak +48 692 088 906 oraz Marcin Białek +48 666 043 003.

LD:

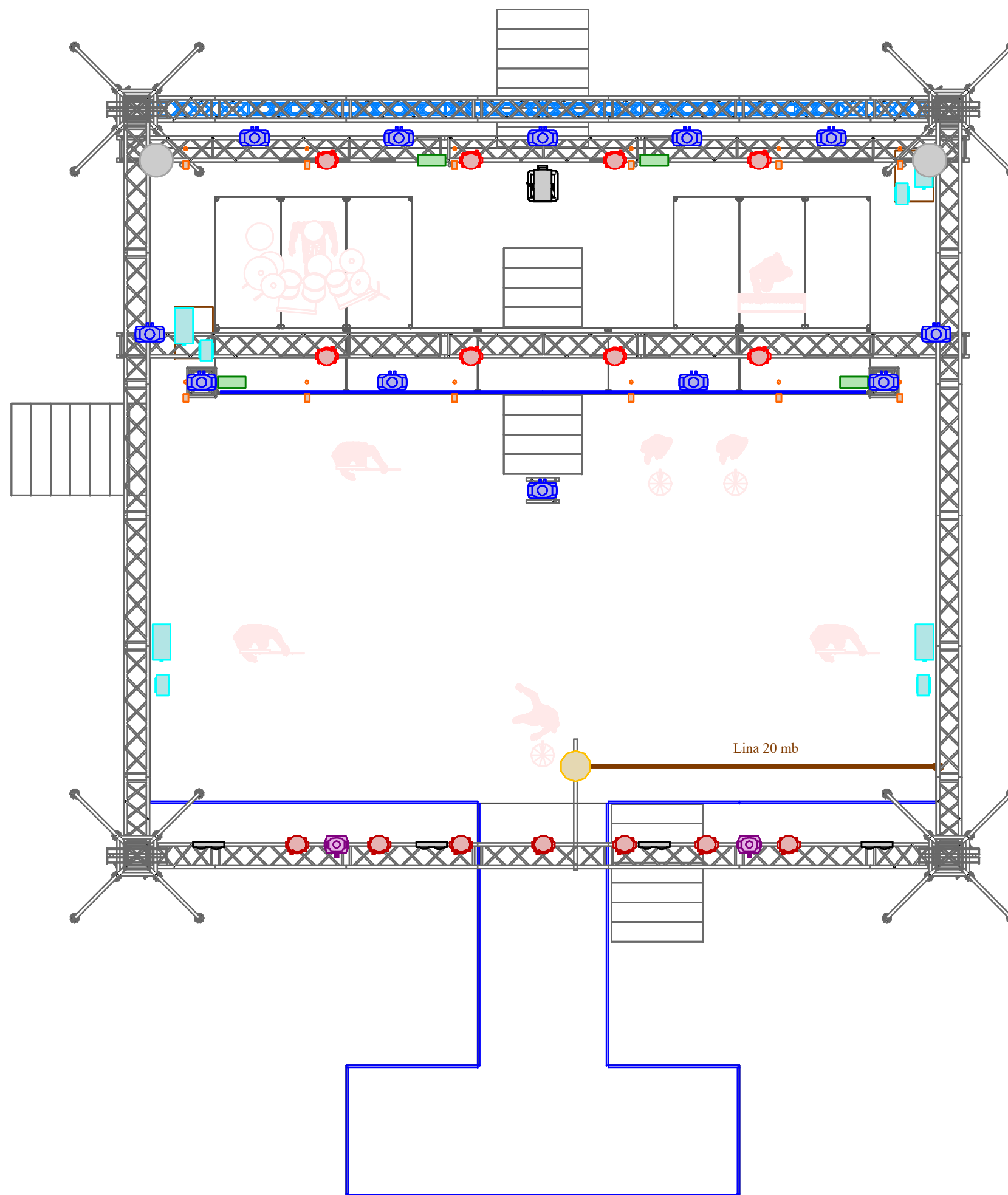
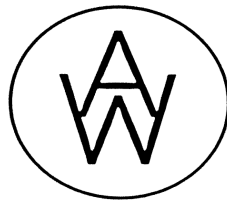
Grzegorz Jolo Barszczewski

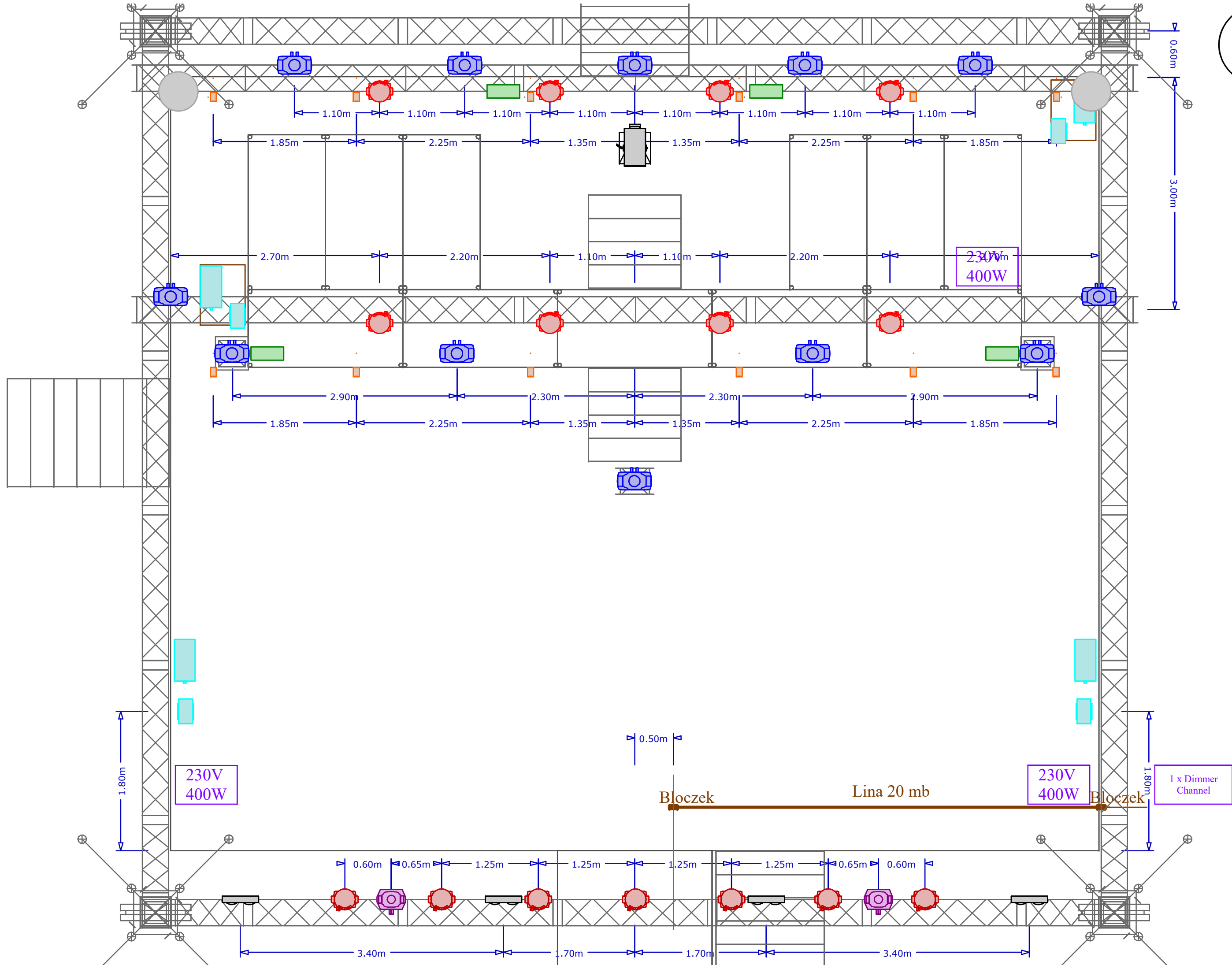
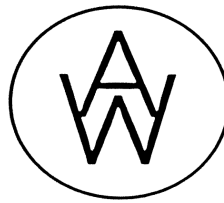
+48 731 580 131; +46 737 051 856

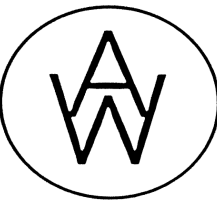
jolo@ofcourse.com.pl

Wszystkie materiały zawarte w tym dokumencie są własnością LD oraz ROCK HOUSE ENTERTAINMENT.

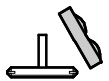
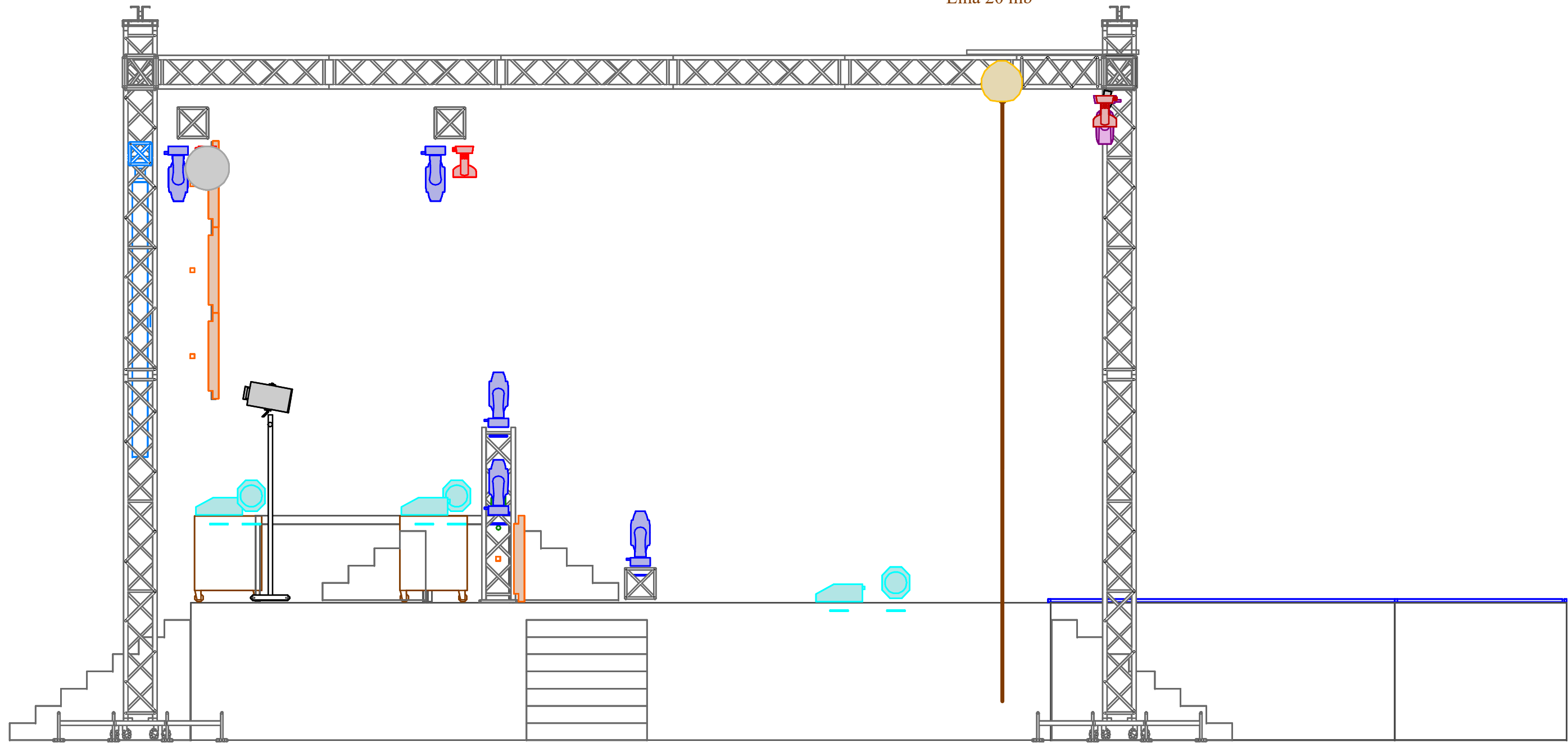
Rozpowszechnianie tego dokumentu bez zezwolenia jest zabronione.

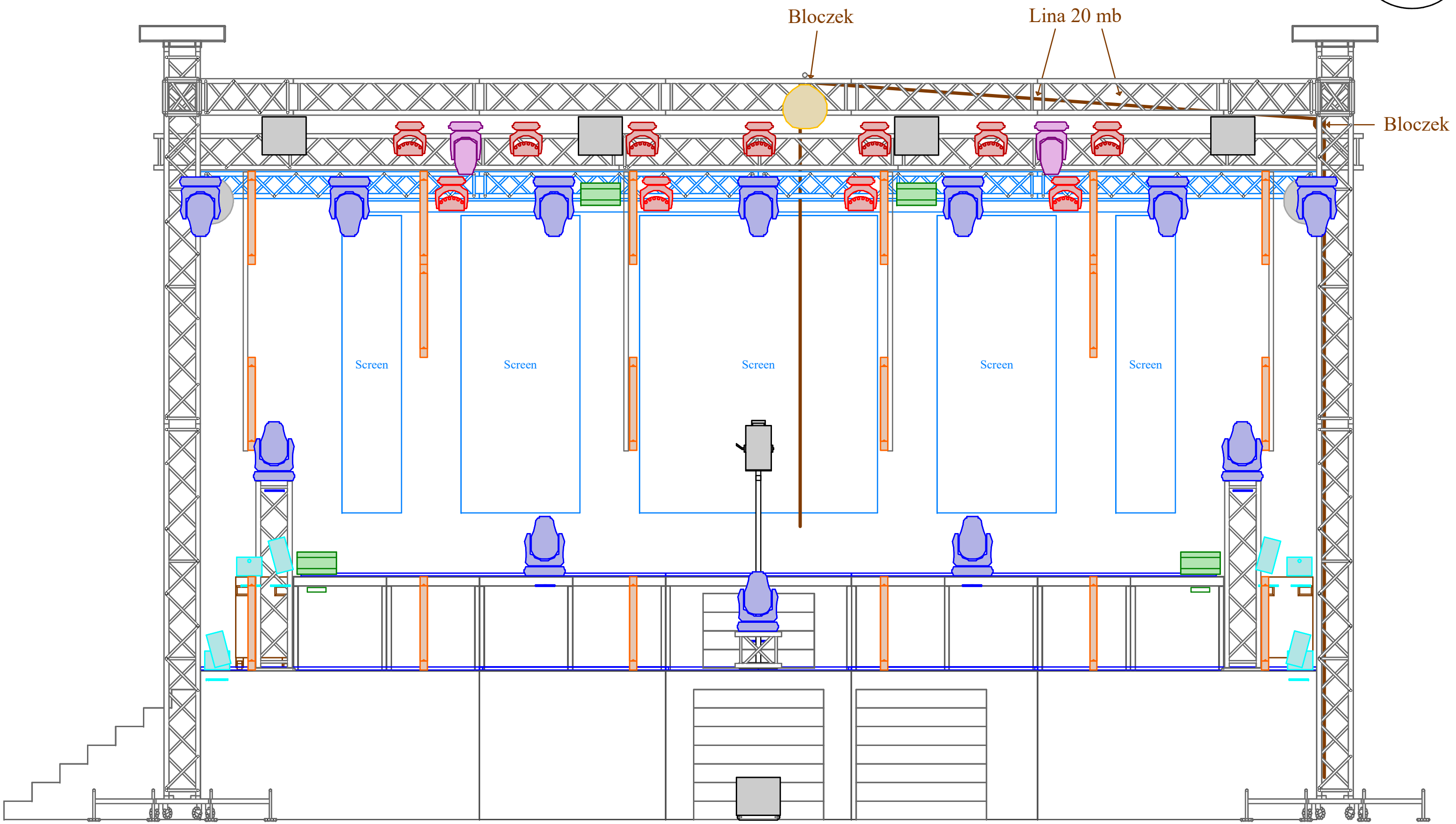
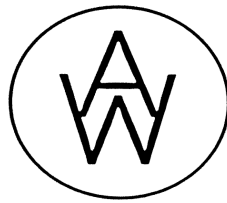


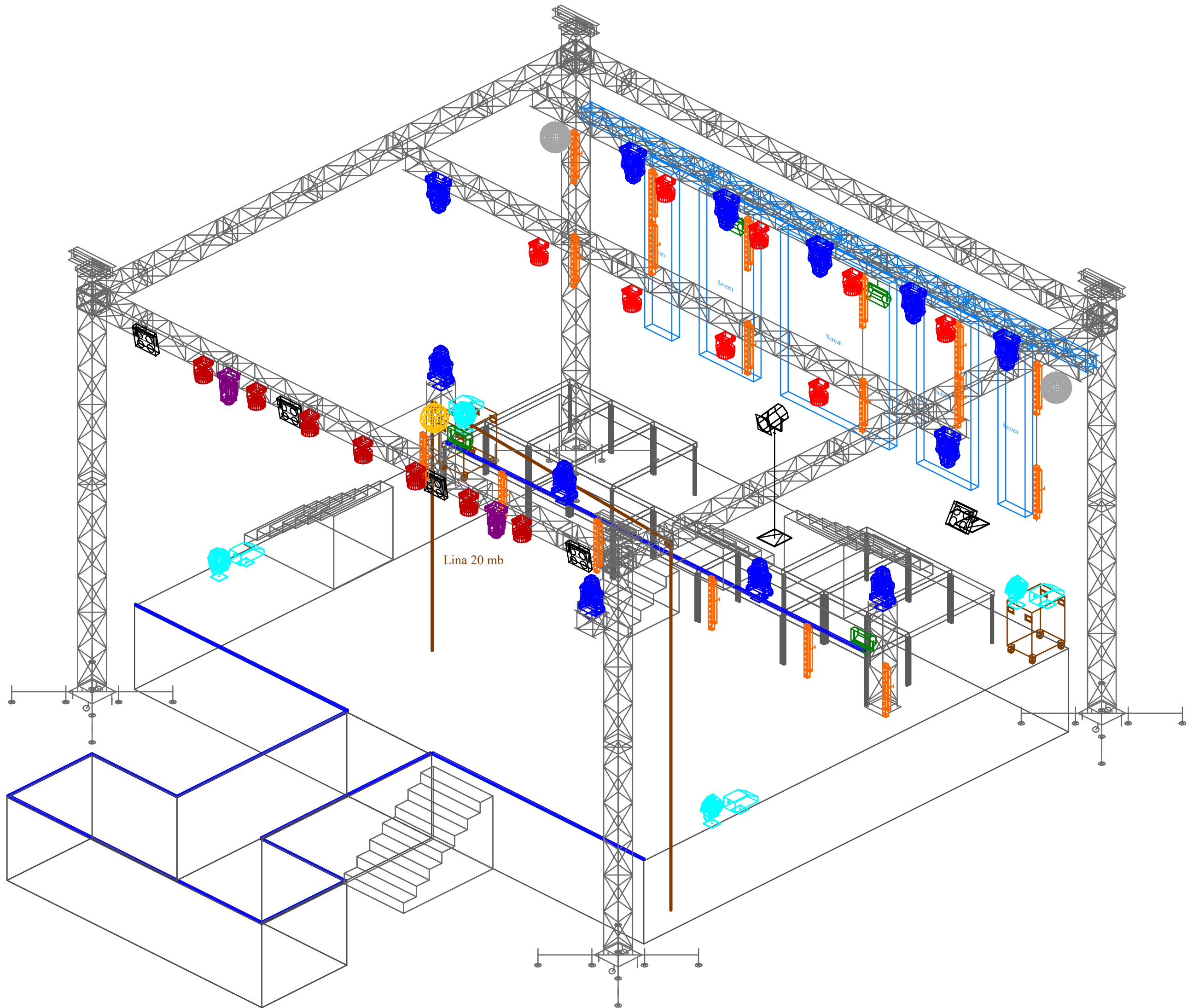
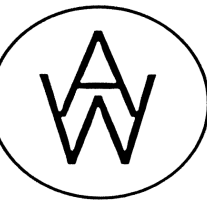

















Lina 20 mb







### Anna Wyszconi Legend

Symbol	Name	Count
	MAC Quantum Profile 16-Bit Extended	12
	Robin LEDWash 600 Mode 1	8
	Robin LEDWash 600 Mode 2	7
	Robin Pointe Mode 1	2
	Atomic 3000 Mode 4 channel	4
	Sunstrip Active Dmx Mode 10 Channel	18
	Blinder DWE	5
	PC 2 kW	1
	Hazer	4
	Fan	4
	Mirror Ball	2
	Bulb	1
	Cyrano 2500	1

