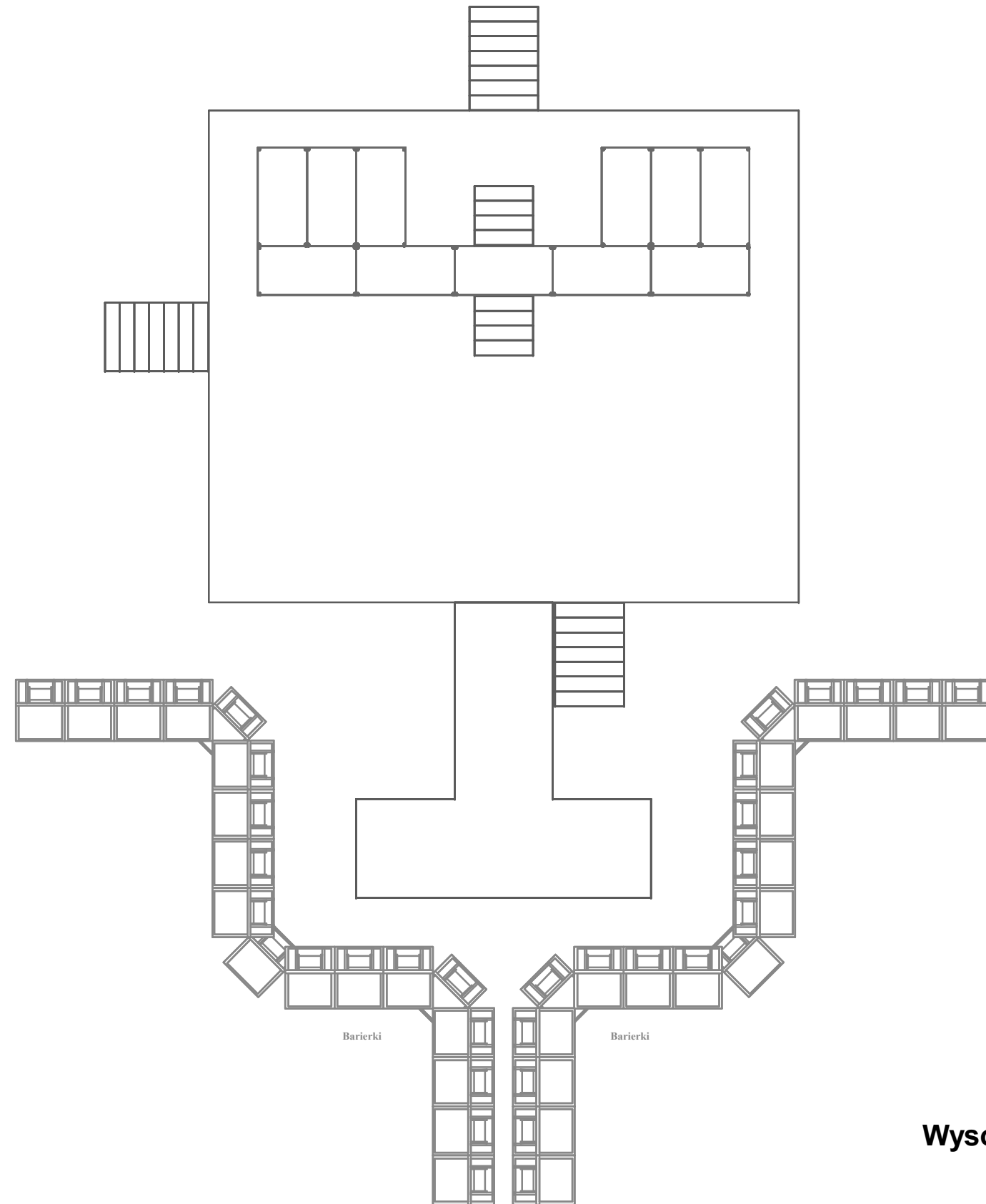
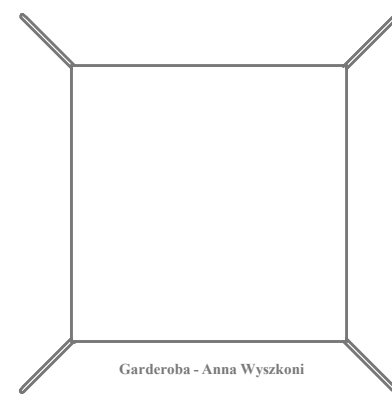
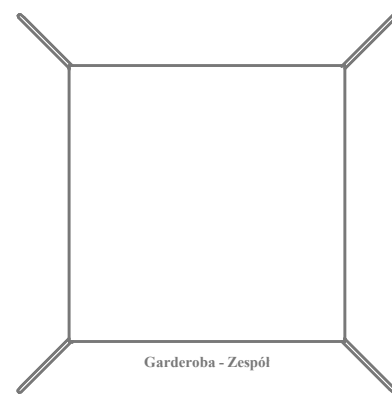
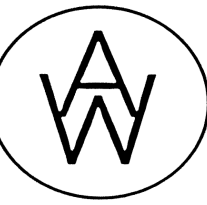
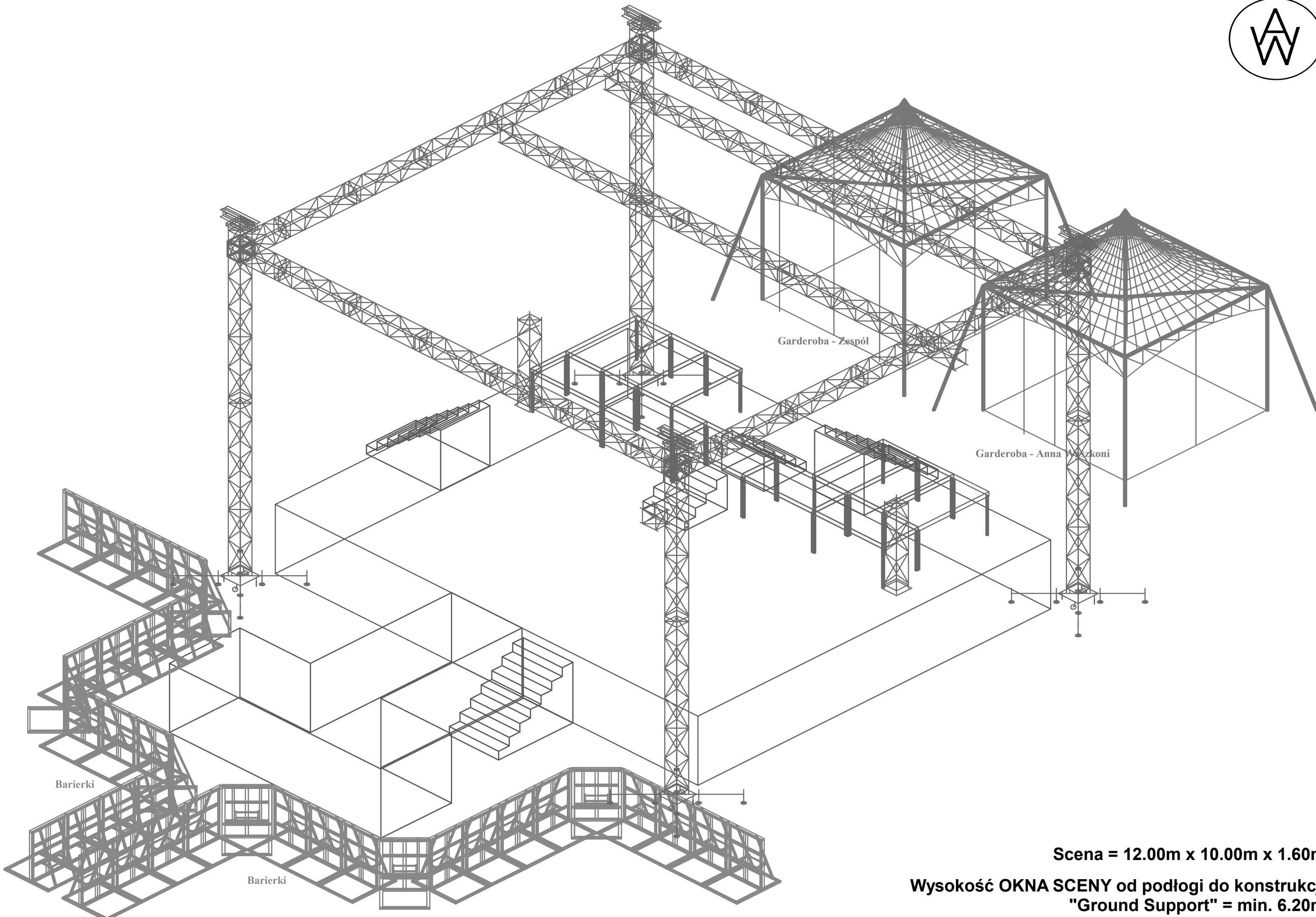
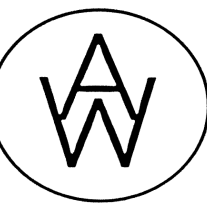


**Scena = 12.00m x 10.00m x 1.60m**

**Wysokość OKNA SCENY od podłogi do konstrukcji  
"Ground Support" = min. 6.20m**



Scena = 12.00m x 10.00m x 1.60m  
Wysokość OKNA SCENY od podłogi do konstrukcji  
"Ground Support" = min. 6.20m



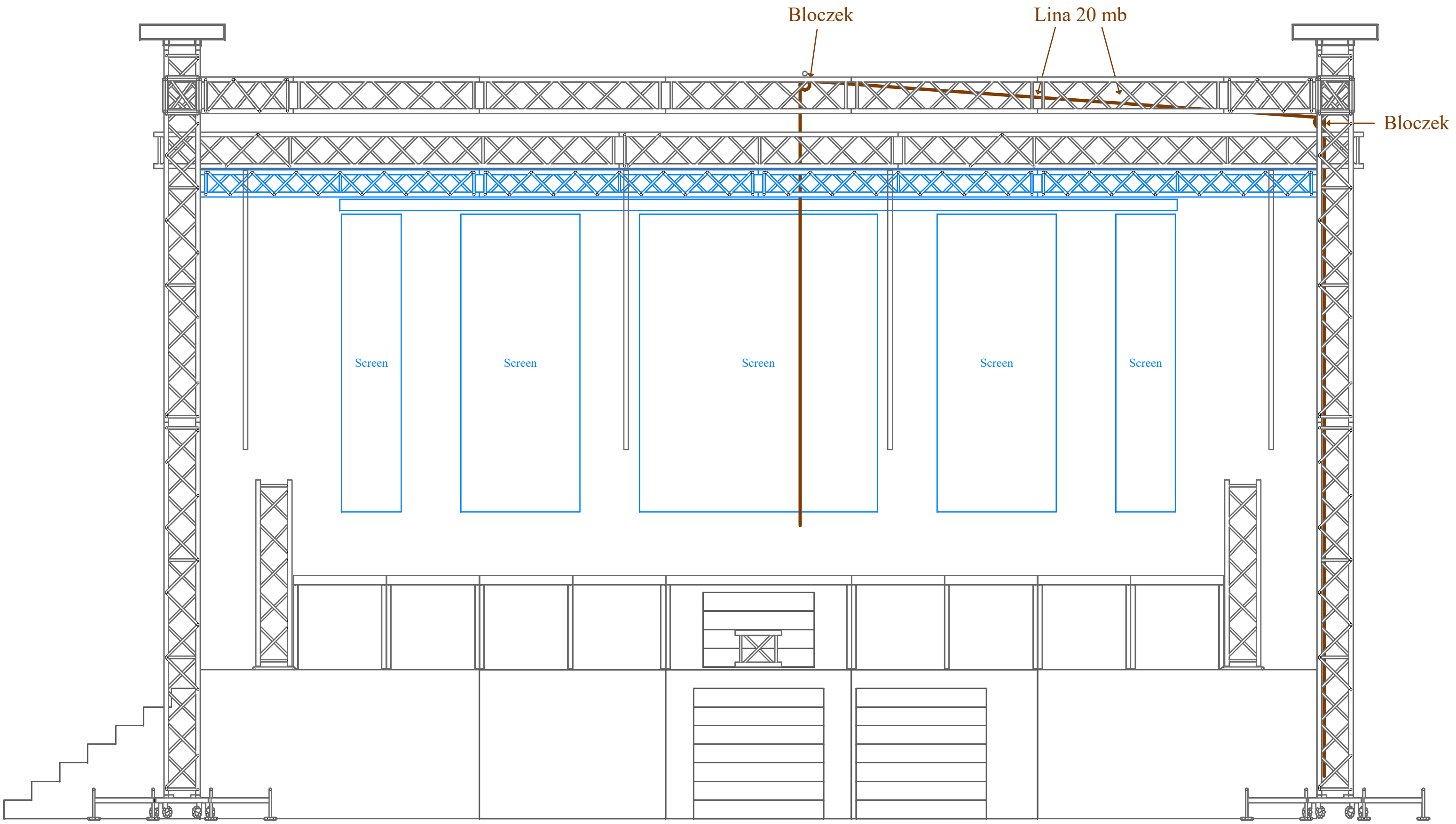
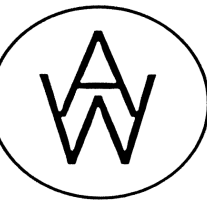
Garderoba - Zespół

Garderoba - Anna Warkoni

Barierki

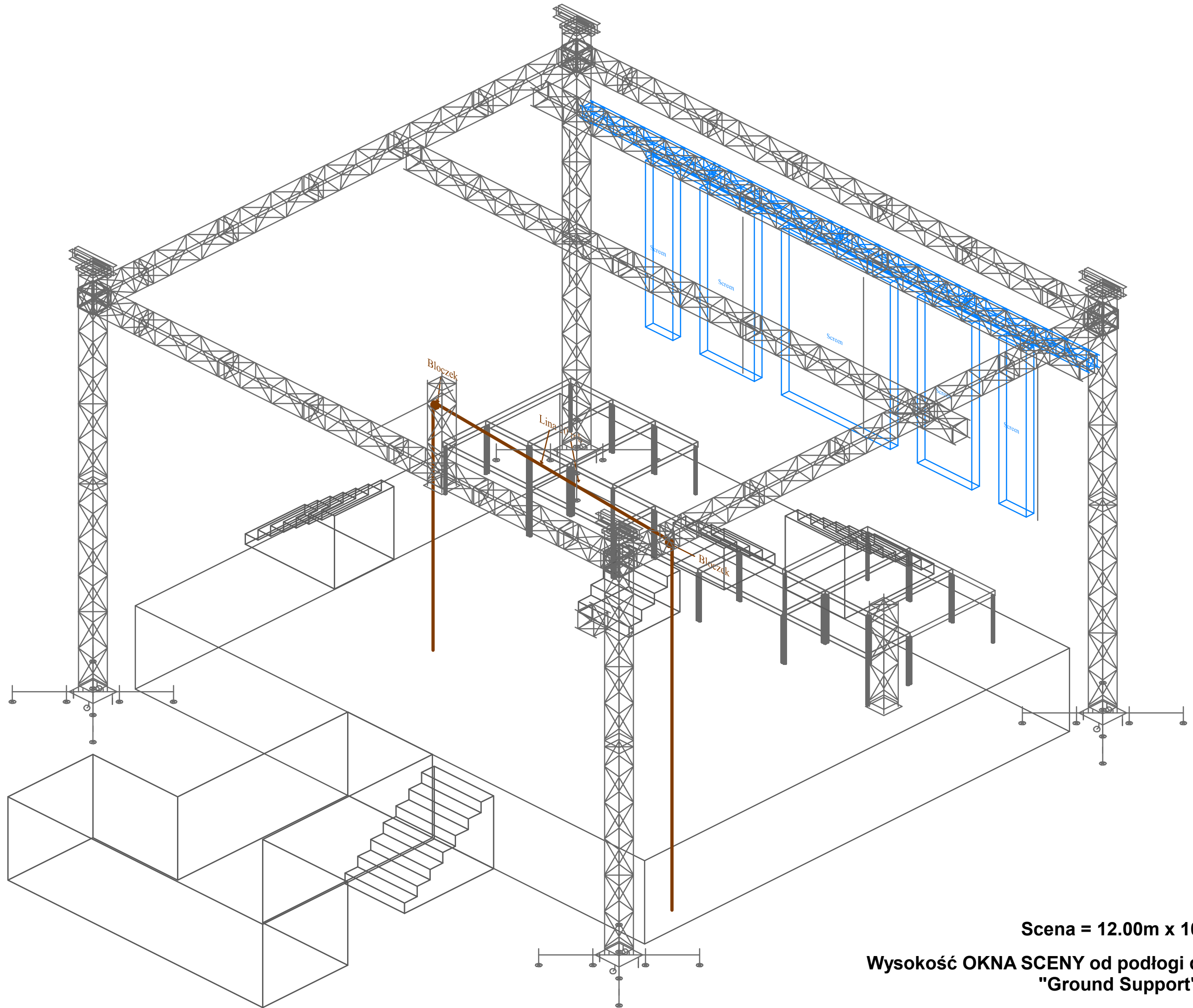
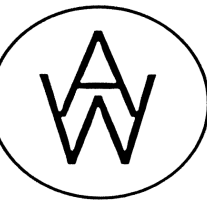
Barierki

**Scena = 12.00m x 10.00m x 1.60m**  
**Wysokość OKNA SCENY od podłogi do konstrukcji**  
**"Ground Support" = min. 6.20m**



Scena = 12.00m x 10.00m x 1.60m

Wysokość OKNA SCENY od podłogi do konstrukcji  
"Ground Support" = min. 6.20m



Scena = 12.00m x 10.00m x 1.60m

Wysokość OKNA SCENY od podłogi do konstrukcji  
"Ground Support" = min. 6.20m



